

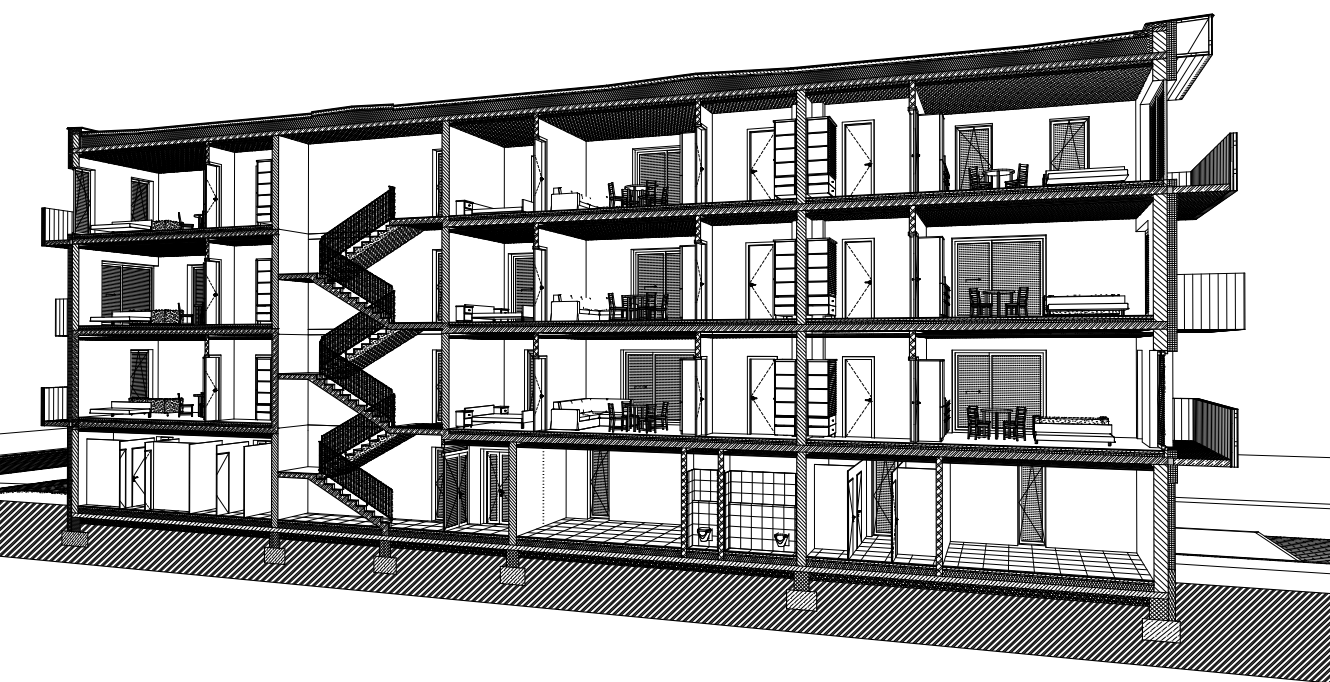
INFORMACE

- DISPOZIČNÍ ŘEŠENÍ TECHNICKÉ MÍSTNOSTI JE PODROBNĚ ŘEŠENO V ČÁSTI PROJEKTOVÉ DOKUMENTACE - VYTÁPĚNÍ (ŘEŠENO V PROVADEČI DOKUMENTACI)
- SAMOSTATNĚ JSOU ŘEŠENY DÍLČÍ PROJEKTY PROFESÍ A SPECIALIZACÍ
- V PŘÍPADĚ NEJASNOSTÍ MEZI STAVEBNÍ ČÁSTÍ PROJEKTU A PROJEKTU POŽÁRNÉ BEZPEČNOSTNÍHO ŘEŠENÍ JE PŘÍČINA PŘÍČIN
- PŘI REALIZACI JAKÝKOLI DÍLČÍ ČÁSTI OBJEKTU JE NUTNÉ POUŽÍVAT KOMPLETNÍ DOKUMENTACI VČETNĚ VŠECH PŘÍLOH
- VÝKRESOVÁ DOKUMENTACE JE ZPRACOVÁVÁNA V ROZSAHU PRO STAVEBNÍ POVOLENÍ. SPECIFIKACE PŘEDEVŠÍM KLEMPÍŘSKÝCH, ZÁMEČNICKÝCH A TRuhlářSKÝCH VÝROBKŮ SE UPŘESNÍ V DALŠÍ FÁZI DOKUMENTACE DLE POTŘEBY INVESTORA A DODAVATELE
- PODROBNOSTI K BAREVNOSTI POVRCHŮ SE UPŘESNÍ PŘED POČÁTKEM VÝSTAVBY DLE POŽADAVKŮ INVESTORA A DOTČENÝCH ORGÁNŮ
- ROZMÍSTĚNÍ A TVAR NÁBYTKU, ŘEŠENÍ KUCHYNSKÉ LINKY ATD. JE VÝKRESLENO POUZE ORIENTAČNĚ, NENÍ SOUČÁSTÍ ZADÁNÍ, NUTNO UPŘESNIT S DODAVATELEM PŘED REALIZACÍ STAVBY
- 3D SCHÉMATA MAJÍ POUZE ILUSTRATIVNÍ CHARAKTER PRO LEPSÍ ORIENTACI, NĚKTERÉ DETAILY A BARVY NEMUSÍ ODPOVÍDAT SKUTEČNOSTI
- DALŠÍ POTŘEBNÉ INFORMACE - VIZ ČÁST DOKUMENTACE D1 VČETNĚ VÝPISU PRVKŮ

SKLADBY SENDVIČOVÝCH KONSTRUKCÍ

OZNAČENÍ **NÁZEV**
Sv SENDVIČOVÉ KONSTRUKCE - VODOROVNÉ
Sv PODLAHY, STROPY, PODHLADY...
Sv SENDVIČOVÉ KONSTRUKCE - ŠIKMÉ
Sv STŘECHY...
Sv SENDVIČOVÉ KONSTRUKCE - SVISLÉ
Sv SOUKLOVÉ ZDIVO, STĚNY
VIZ TEXTOVÁ ČÁST DOKUMENTACE D1.03 - SKLADBY VRSTEV

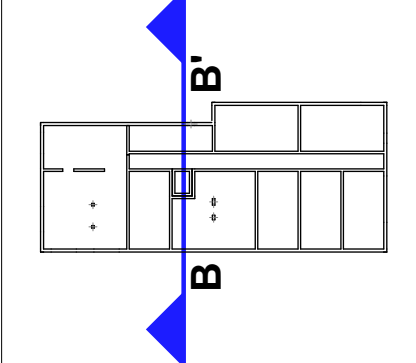
3D SCHÉMA ŘEZU B-B'



LEGENDA MATERIÁLŮ

OZNAČENÍ **NÁZEV**
HELIZ 30 UNI BROUŠENÁ - 300x247x249 - P=12,5 MPa, R_{yk}=49 dB, U=0,49 W/m²K, REI 120 DP1 A1; TENKOVŘSTVÁ MALTA
HELIZ AKU 25 MK, P15 - 375x250x238 - P=15 MPa, R_{yk}=56 dB, U=1,07 W/m²K, REI 180 DP1 A1; M10
HELIZ 14 BROUŠENÁ - 497x140x249 - P=10 MPa, R_{yk}=41 dB; EI 180 DP1 A1; TENKOVŘSTVÁ MALTA
HELIZ 11,5 BROUŠENÁ - 497x115x249 mm - P=10 MPa, R_{yk}=45 dB; EI 120 DP1 A1; TENKOVŘSTVÁ MALTA
BETONOVÉ TVÁRNICE / ZTRACENÉ BEDNĚNÍ TL. 300 - 500 mm
BETON PROSTÝ
MONOLIT S PEVNOSTÍ DO C16/20
BETON PROSTÝ
MONOLIT S PEVNOSTÍ C16/20 A VÝŠE
ZELEZOBETON
MONOLIT S PEVNOSTÍ C20/25 A VÝŠE
ZELEZOBETON
MONTOVANÝ (PANELY, PŘEKLADY,...)
PROPUSTNÝ ZÁSYP
KACÍREK - PRÁNE OBLÉ KAMENIVO FRAKCE 16/32
PROPUSTNÝ ZÁSYP - ŠTĚRKOPÍSEK
FRAKCE - VIZ SKLADBA VRSTEV, ZHUTNĚNO
PROPUSTNÝ ZÁSYP - DRČENÉ KAMENIVO FRAKCE - VIZ SKLADBA VRSTEV, ZHUTNĚNO
ZÁSYP PŮVODNÍ ZEMINOU - HUTNĚNO PO VRSTVÁCH 200mm
UPRAVA VRSTVY
MALTOVÉ NEBO PÍSCITÉ LOŽE VIZ SKLADBA VRSTEV
ROSTLÝ TERÉN
SÁDROKARTONOVÉ DESKY KNAUF
VIZ SKLADBA VRSTEV
OKLADOVÝ MATERIÁL - KERAMICKÁ DLAŽBA, OKLAD, KRYTINA...
VIZ SKLADBA VRSTEV, LEGENDA POVRCHŮ
TEPELNÁ IZOLACE VODĚODOLNÁ VIZ SKLADBA VRSTEV
TEPELNÁ IZOLACE MĚKKÁ VIZ SKLADBA VRSTEV
TEPELNÁ IZOLACE FASÁDNÍ VIZ SKLADBA VRSTEV
TEPELNÁ IZOLACE TUHÁ VIZ SKLADBA VRSTEV
ZVUKOVÁ IZOLACE VIZ SKLADBA VRSTEV
HYDROIZOLACE VIZ SKLADBA VRSTEV
POUŠTĚNÁ IZOLACE - DIFÚZNÍ FOLIE VIZ SKLADBA VRSTEV
PAROZÁBRANA VIZ SKLADBA VRSTEV
NOPOVÁ FOLIE
NOPY 8 mm

SCHÉMA 1: 750



±0,000 = 227,20 m n.m.

SOUDRNÝ SYSTÉM VÝROBY SYSTÉM	SUTR BIV
NAZEV BYTOVÉ DOMY HOLEŠOV NOVOSTAVBA BYTOVÝCH DOMŮ "A" + "B"	LOKALITA OKRES KROMĚŘÍŽ, ZLINSKÝ KRAJ KATASTRÁLNÍ ÚZEMÍ HOLEŠOV
ZADAVATEL STUPEŇ DOKUMENTACE	MĚSTO HOLEŠOV, MASARYKOVA 628, 789 01 HOLEŠOV SVĚTLA, spol. s r.o., ŠTÍPCE 568, KUDLOV, 789 01 ZLÍN
ARCHITECTONICKÉ ŘEŠENÍ: architekti	AUTORI NÁVRHU: ING. ARCH. ROSTISLAV JAKUBEC Ing. TOMÁŠ INDRÁ
ARCHITEKTONICKO STAVEBNÍ ŘEŠENÍ	STAVEBNÍ OBJEKT SO 101
ING. JIŘÍ ŠTĚSTNÝ PROJEKČNÍ A INŽENÝRSKÁ ČINNOST	ZODPOVĚDNÝ PROJEKTANT Ing. JIŘÍ ŠTĚSTNÝ
Ing. JIŘÍ ŠTĚSTNÝ PROJEKČNÍ A INŽENÝRSKÁ ČINNOST	VYPRACOVAL Ing. JIŘÍ ŠTĚSTNÝ
	KOTROLOVAL Ing. TOMÁŠ INDRÁ

ČÍSLO VÝKRESU
NÁZEV VÝKRESU

D.1.1.2.2.1
ŘEZ B-B'

DATUM
FORMÁT
PÁŘE
MĚŘITKO

12.11.2025
8x A4
1:50